

АИРР

АССОЦИАЦИЯ
ИННОВАЦИОННЫХ
РЕГИОНОВ РОССИИ

Руководство по использованию элементов фирменного стиля



Республика
Мордовия



Ульяновская
область



Алтайский
край



Томская
область



Красноярский
край



Республика
Башкортостан



Самарская
область



Иркутская
область



Республика
Татарстан



Липецкая
область



Калужская
область



Нижегородская
область



Пермский
край



Тюменская
область



Новосибирская
область



Ханты-Мансийский
автономный округ-Югра



Республика Саха
(Якутия)



Новгородская
область

В основе фирменного стиля лежат базовые элементы — логотип, цвета, шрифт. С их помощью решаются любые оформительские задачи. Данное руководство — это инструкция по эксплуатации стиля. Правила, изложенные здесь, помогут дизайнерам и полиграфистам сделать свою работу корректно и качественно, а сотрудникам Ассоциации — проследить за соблюдением разработанных стандартов.



Все макеты фирменного стиля доступны для скачивания. Следует пользоваться готовыми файлами и не переделывать ничего заново. Ссылки, помеченные значком папки, указывают на файл соответствующего макета.

Содержание

1 Логотип	4
Основная версия логотипа	5
Сокращенные версии логотипа	6
Цветовые версии логотипа	7
Охранное поле логотипа	8
Некорректное использование логотипа	9
2 Фирменная цветовая палитра	11
3 Фирменные шрифты	14
4 Дополнительные стилеобразующие элементы	17
Карта инновационных регионов	18
Гербы членов АИРР	19
Паттерн	21
5 Носители фирменного стиля	22
Визитные карточки	23
Бланки	25
Папка	27
Блокнот	29
Пакет	30
Бейдж	31
Конверт	32
6 Оформление презентаций	33

1



Логотип

📁 AIRR / Logo /
AIRR_main_logo

Основная версия логотипа

Логотип АИРР состоит из знака и текстовой части.

Основная версия логотипа используется в большинстве случаев. В таком варианте логотип размещается на светлом фоне.

Горизонтальная компоновка



Чтобы расшифровка аббревиатуры в основной версии логотипа всегда оставалась читаемой, ширина горизонтальной компоновки не должна быть меньше 30 мм, а высота вертикальной компоновки — меньше 30 мм.

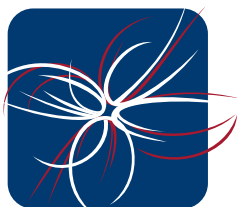


30



30

Вертикальная компоновка



АИРР
АССОЦИАЦИЯ
ИННОВАЦИОННЫХ
РЕГИОНОВ РОССИИ



AIRR
ASSOCIATION
OF INNOVATIVE
REGIONS OF RUSSIA

AI RR / Logo /
AI RR_main_logo

Сокращенные версии логотипа

В сокращенных версиях логотипа отсутствует расшифровка названия.

Горизонтальная компоновка

Минимальная высота – 15 мм.



Чтобы детали знака оставались различимыми, ширина этой версии не должна быть меньше 30 мм.

Вертикальная компоновка



В ситуациях, когда печать ни одной из версий логотипа осуществить невозможно, допустимо использовать логотип без знака. Например, для нанесения на карандаши, ручки, флешки и пр. Минимальная ширина текстовой версии – 8 мм.

Текстовый логотип

АИРР
AIRR

📁 AIRR / Logo /
AIRR_invert_logo
AIRR_mono_logo

Цветовые версии логотипа

Инвертированная версия

Такая версия логотипа предназначена только для использования на фоне фирменного синего цвета.



AIRR

АССОЦИАЦИЯ
ИННОВАЦИОННЫХ
РЕГИОНОВ РОССИИ

Монохромная версия

Такая версия используется на всех контрастных и темных фонах, кроме фирменного синего.



AIRR

ASSOCIATION
OF INNOVATIVE
REGIONS OF RUSSIA

Этот вариант используется тогда, когда применить цветную печать невозможно, например при отправке факса.



AIRR

АССОЦИАЦИЯ
ИННОВАЦИОННЫХ
РЕГИОНОВ РОССИИ

Охранное поле

Вокруг логотипа всегда требуется сохранять свободное пространство, чтобы он легче считывался.

Минимальные охранные поля не должны быть меньше высоты литеры «А» в аббревиатуре.

Рекомендуемые охранные поля — 2 высоты и более.

Это правило применимо ко всем версиям логотипа на обоих языках.



Некорректное использование логотипа

1 

Недопустимо менять пропорции логотипа и трансформировать отдельные его элементы.



АИРР

А С С О Ц И А Ц И Я
И Н Н О В А Ц И О Н Н Ы Х
Р Е Г И О Н О В Р О С С И И

3 

Недопустимо произвольно перекрашивать элементы логотипа.



АИРР

А С С О Ц И А Ц И Я
И Н Н О В А Ц И О Н Н Ы Х
Р Е Г И О Н О В Р О С С И И

4 

Нельзя изменять шрифт, используемый в логотипе.



АИРР

Ассоциация
инновационных
регионов России

5 

Нельзя добавлять обводку и применять дополнительные спецэффекты к элементам логотипа.



АИРР

А С С О Ц И А Ц И Я
И Н Н О В А Ц И О Н Н Ы Х
Р Е Г И О Н О В Р О С С И И

Чтобы логотип не терял своей узнаваемости, а его внешний вид соответствовал фирменному стилю, нельзя допускать ошибки при его использовании. Далее приведены примеры самых распространенных ошибок.

6 

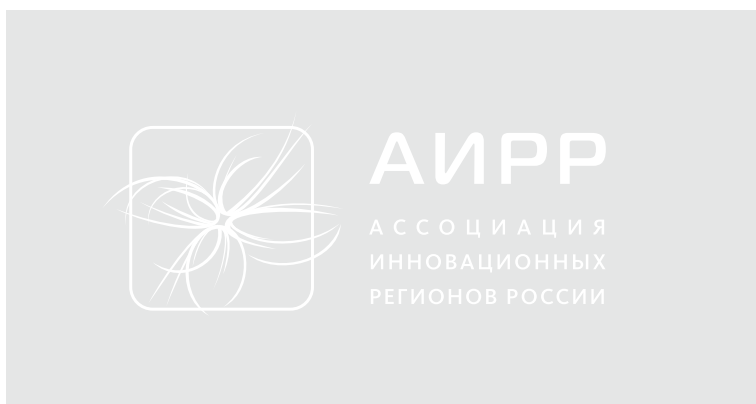
Нельзя использовать основную версию логотипа на слишком темных, неконтрастных фонах.

**7** 

Недопустимо использовать инвертированную версию логотипа на любом фоне, кроме фирменного синего.

**8** 

Для использования монохромной версии логотипа необходимо подбирать достаточно контрастный фон.



2



Фирменная
цветовая палитра

Основные фирменные цвета

Для печати используются характеристики цвета по системам Pantone и CMYK, для экранов — RGB.

Основные фирменные цвета Ассоциации — темно-синий, бордовый и белый, коррелируют с цветами российского флага.

CMYK 0 / 0 / 0 / 0

RGB 255 / 255 / 255

Белый

Предпочтительный цвет фона для всех материалов и брендируемых носителей.

Pantone 654 C

CMYK 100 / 71 / 10 / 47

RGB 0 / 58 / 112

Темно-синий

Основной цвет логотипа и фирменного стиля. Нежелательно использовать в качестве фоновом в верстке полиграфических и электронных материалов.

Pantone 187 C

CMYK 7 / 100 / 82 / 26

RGB 166 / 25 / 46

Бордовый

Рекомендуется использовать в небольших количествах в качестве акцентного цвета.

Дополнительные цвета

Дополнительные цвета используются, в таблицах и схемах, в инфографике и иллюстративном материале, а также в оформлении интерьеров.

Темно-серый

Pantone Cool Gray 11 C

CMYK 44 / 34 / 22 / 77

RGB 83 / 86 / 90



Голубой

Pantone 2174 C

CMYK 94 / 43 / 0 / 0

RGB 0 / 118 / 206



3



Фирменные
шрифты

AIRR / Font /

Основная шрифтовая гарнитура

Во всей деловой и печатной продукции Ассоциации используется гарнитура KievitPro в основном в трех ее начертаниях.

KievitPro Light

Облегченное начертание используется для набора заголовков крупным кеглем, для дополнительного акцентирования можно выделять цветом.

Направления деятельности АИРР на 2016–2017 гг.

KievitPro Bold / Medium

Жирное или полужирное начертания могут употребляться в заголовках, подзаголовках, а также для выделений в основном тексте.

Разработка и продвижение приоритетных инновационных проектов регионов – членов АИРР

KievitPro Regular

Прямое начертание используется для набора основного текста.

Подготовка предложений по поддержке приоритетных инновационных проектов регионов – членов АИРР в рамках реализации соответствующих инструментов на федеральном уровне.

Цифры

За исключением крупных заголовков, все цифры рекомендуется набирать капсом.

1234567890

1234567890

Дополнительная шрифтовая гарнитура

В случае необходимости заменить фирменную гарнитуру можно системным шрифтом Calibri, который имеется на любом компьютере.

Calibri Bold

Экспертно-аналитическая и методическая работа

Calibri Regular

Подготовка повестки и организация встреч руководителей регионов – членов АИРР с членами Правительства Российской Федерации, руководителями федеральных органов власти

4



Дополнительные
стилеобразующие
элементы

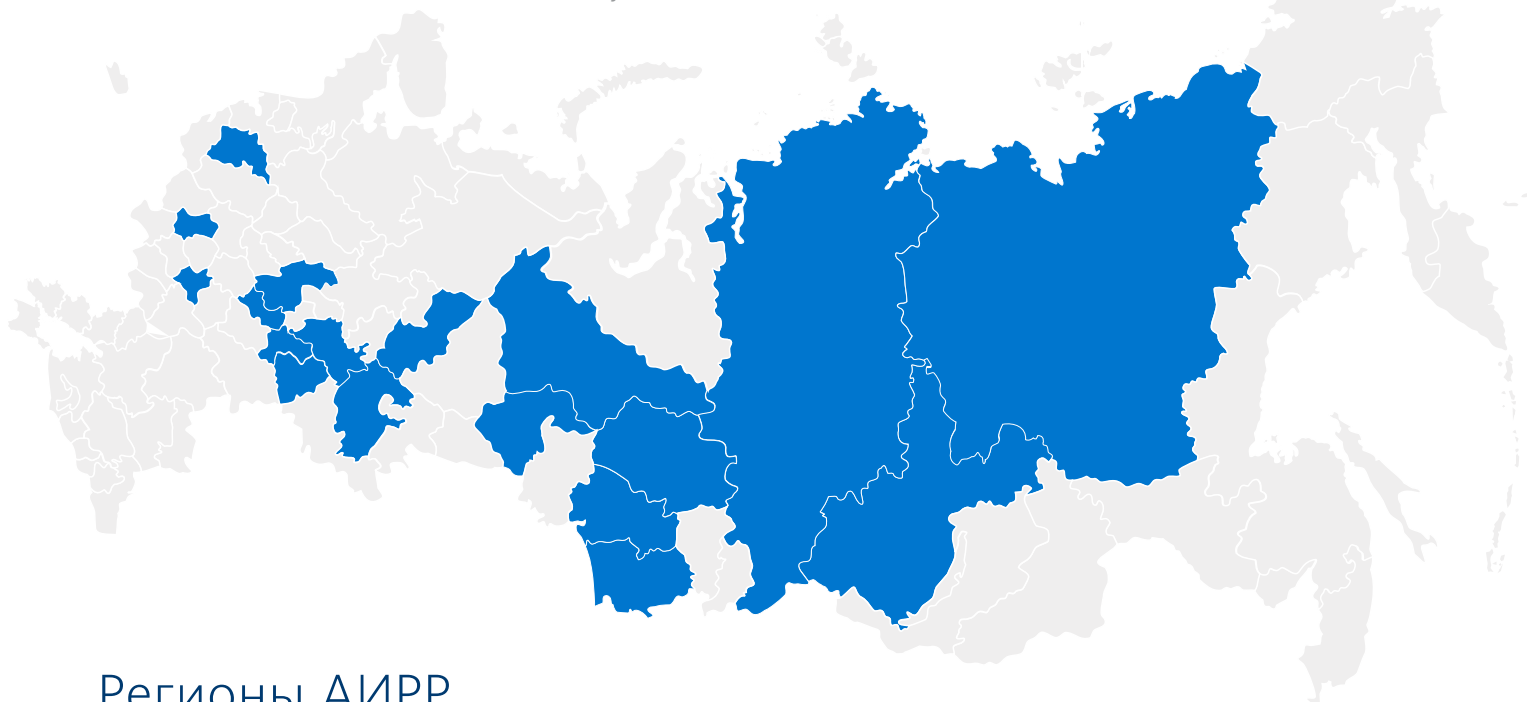
📁 AIRR / Map /
 .ai AIRR_map

Карта инновационных регионов

Кроме логотипа узнаваемыми элементами идентификации Ассоциации является карта инновационных регионов и гербы членов АИРР (см. с. 15).

Карта может использоваться в качестве фоновой или самостоятельной иллюстрации в различных презентационных материалах, полиграфической продукции. Нельзя обрезать карту или использовать частично.

В каждой конкретной ситуации подбирается подходящее сочетание цветов для регионов, толщина и цвет обводки, прозрачность и прочие эффекты. Необходимо лишь соблюдать главный принцип оформления: регионы, входящие в Ассоциацию должны выделяться на фоне остальных субъектов РФ.



Регионы АИРР

Республика Башкортостан

Республика Мордовия

Республика Татарстан

Алтайский край

Красноярский край

Пермский край

Иркутская область

Калужская область

Липецкая область

Новосибирская область

Самарская область

Томская область

Тюменская область

Ульяновская область

Новгородская область

Республика Саха (Якутия)

Нижегородская область

Ханты-Мансийский автономный округ — Югра

📁 AIRR / Emblems /
AIRR_emblems_mono

Гербы членов АИРР

Чтобы детали оставались различимы, высота герба не должна быть меньше 25 мм. В остальных случаях используются упрощенные версии гербов.



Гербы регионов АИРР для использования в презентационных материалах окрашиваются в один из фирменных цветов, что придает стилистического единства с фирменным стилем Ассоциации.

Но если того требует ситуация, допустимо использовать полноцветные версии гербов.

📁 AIRR / Emblems /
 .ai AIRR_mini_emblems

Для использования в мелком масштабе в печатной продукции, а также для электронных презентаций рекомендуется использовать упрощенные версии гербов. Минимальная высота такой версии герба – 10 мм. Каждый герб всегда должен быть подписан.



РЕСПУБЛИКА
БАШКОРТОСТАН



АЛТАЙСКИЙ
КРАЙ



ПЕРМСКИЙ
КРАЙ



НОВОСИБИРСКАЯ
ОБЛАСТЬ



КАЛУЖСКАЯ
ОБЛАСТЬ



КРАСНОЯРСКИЙ
КРАЙ



РЕСПУБЛИКА
ТАТАРСТАН



ТОМСКАЯ
ОБЛАСТЬ



ТЮМЕНСКАЯ
ОБЛАСТЬ



ЛИПЕЦКАЯ
ОБЛАСТЬ



ХМАО
ЮГРА



НОВГОРОДСКАЯ
ОБЛАСТЬ



РЕСПУБЛИКА
САХА



НИЖЕГОРОДСКАЯ
ОБЛАСТЬ



САМАРСКАЯ
ОБЛАСТЬ



ИРКУТСКАЯ
ОБЛАСТЬ



РЕСПУБЛИКА
МОРДОВИЯ



УЛЬЯНОВСКАЯ
ОБЛАСТЬ



САМАРСКАЯ
ОБЛАСТЬ

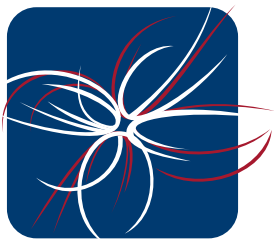
Гербы могут использоваться и на темных фонах в инвертированном виде.

AI RR / Pattern /
 .ai AI RR _pattern

Паттерн

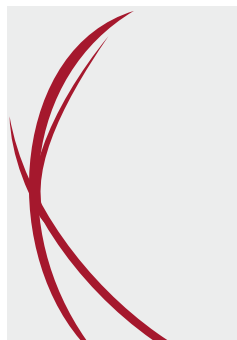
Также дополнительным стилеобразующим элементом является паттерн, сопровождающий материалы и фирменные носители.

Паттерн представляет собой лучи, повторяющие динамику логотипа. Можно использовать элемент в качестве фоновой иллюстрации в различных презентационных материалах, полиграфической продукции. Располагать паттерн следует в краевой части макета. Допустимо вращать элемент, выбирая положение, удовлетворяющее формату макета. Кадрировать паттерн можно внешней рамкой макета (верхней, нижней и боковыми гранями), выводя паттерн «навылет». Запрещено накладывать паттерн на логотип, заголовки, информационные и пояснительные тексты. Не размещать элемент за логотипом, заголовками, информационными и пояснительными текстами.

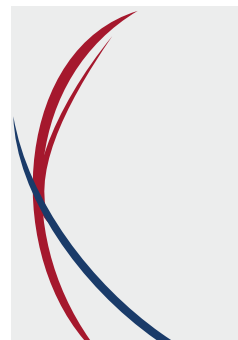


AI RR

Вариации размещения и кадрирования паттерна.



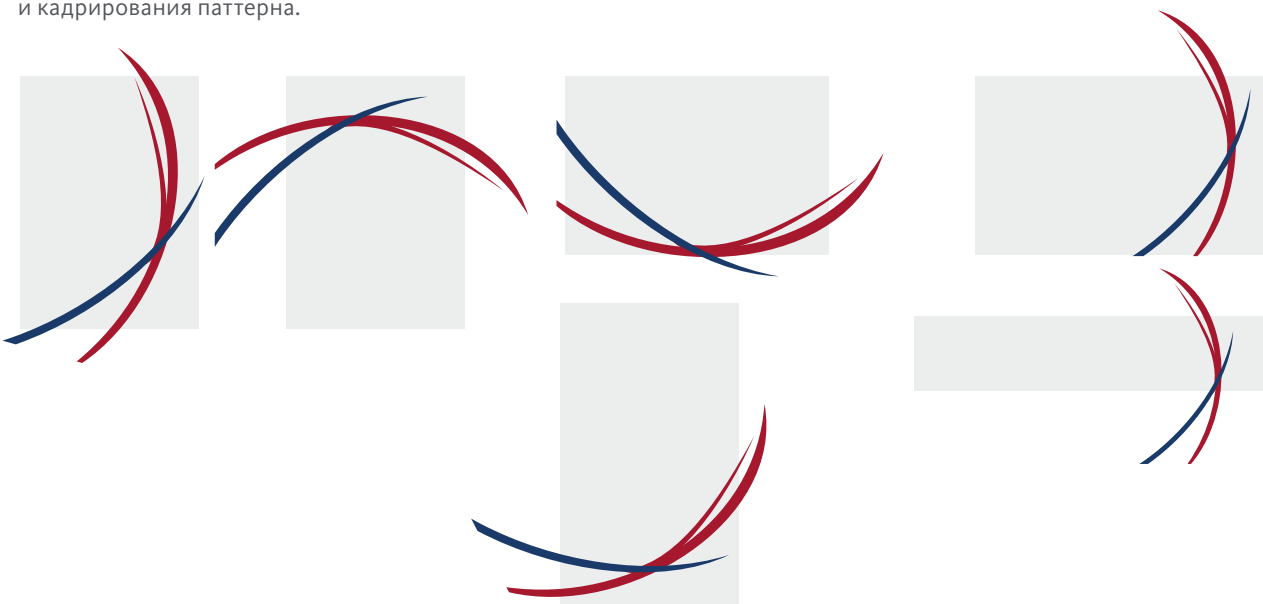
1. Возможно использование на фирменных цветах: синем, сером, белом.



2. Возможно использование на фирменных цветах: сером, белом.



2. Возможно использование на фирменном синем цвете.



5



Носители
фирменного
стиля

📁 AIRR / Cards /
AIRR_personal_card

Визитные карточки

Персональная визитка

90 × 50 мм

ФИО

Kievit Pro Bold 11pt

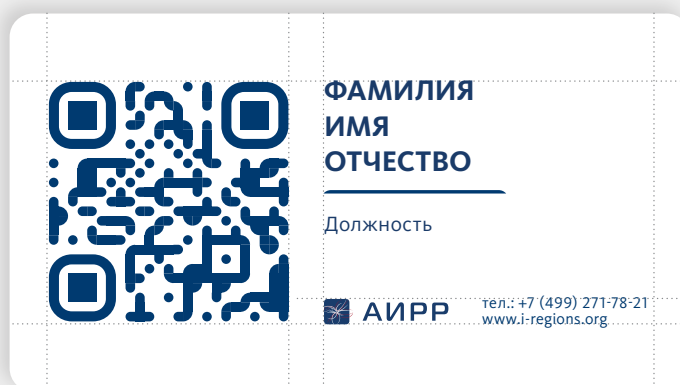
Должность

Kievit Pro Regular 8pt

Контакты

Kievit Pro Regular 6 pt

Для создания QR-кодов желательно использование сокращенных ссылок, чтобы графические элементы не были слишком мелкими.



Обложка

персональной визитки

90 × 50 мм

Способ нанесения:

офсетная печать.

Также можно печатать на прозрачном пластике со скругленными краями.



📁 AIRR / Cards /
AIRR_personal_card

Визитные карточки

Персональная визитка
на английском языке
90 × 50 мм

ФИО

Kievit Pro Bold 11pt

Должность

Kievit Pro Regular 8pt

Контакты

Kievit Pro Regular 6 pt



Обложка
персональной визитки
90 × 50 мм

Цвет и паттерн обложки
можно изменять согласно
рекомендациям по
использованию логотипа и
паттерна.



Бланки

Бланк письма

297 × 210 мм (A4)

Правила оформления одинаковы для русской и английской версии.

Блок с адресатом расположен так, чтобы при отправке письма его было видно в окне конверта Е65.

Контакты – Calibri 9pt

Адресат – Calibri 8pt

Текст письма – Calibri 10pt

.ai AIRR_letter_blank_rus

.docx AIRR_letter_blank_rus

AIRR
ASSOCIATION
OF INNOVATIVE
REGIONS OF RUSSIA

Blgd 1, 14, Tverskoy Boulevard,
Moscow, 125009, Russia
info@i-regions.org
www.i-regions.org

AIRR
АССОЦИАЦИЯ
ИННОВАЦИОННЫХ
РЕГИОНОВ РОССИИ

125009, г. Москва, Тверской б-р., д. 14, стр. 14
тел.: +7 (499) 271-78-21, 433-25-46
info@i-regions.org
www.i-regions.org

Исх. № _____ От _____
№ _____

Кому: Руководителю Комитета по информационному
и аналитическому взаимодействию
Чулпину А. Ю.

Иуда: 119304, г. Москва, 3-й Обиденский переулок,
д. 1, стр. 5

Рекомендательное письмо

Etiam aliquam turpis eget finibus facilisis. Praesent condimentum vulputate ligula, sit amet fringilla nulla. Fusce efficitur libero in varius aliquet. Nulla et est vitae lacus vulputate interdum. Mauris ut libero faucibus, condimentum eros vel, porta mauris. Mauris ullamcorper risus sed consequat laoreet. Duis cursus ipsum eu faucibus congue. Mauris laoreet quam ex, in consequat odio ultricies eu. Cras vel ex erat. Quisque pellentesque dui a aliquet dictum. Pellentesque ut ante diam. Suspendisse nec leo sit amet ante interdum aliquet. Cras vulputate, metus nec vestibulum egestas, tortor sapien efficitur enim, non euismod est eget ligula. Vestibulum dapibus elit sit amet mollis ullamcorper. Integer eu lacinia lectus. Ut eleifend rutrum ullamcorper.

Integer sodales tortor et mauris efficitur tincidunt. Ut commodo tortor non porta fermentum. Aenean consequat est eu rutrum volutpat. Morbi egestas eleifend lectus non varius. Aliquam erat volutpat. Maecenas ultrices justo et viverra pulvinar. Vestibulum cursus imperdiet orci, pellentesque convallis dolor tempor a. Phasellus quis purus non eros fringilla efficitur. Quisque vestibulum enim nec nibh varius, sit amet tincidunt ante aliquet.

Fusce convallis est at mi fringilla, sit amet sodales mauris ultricies. Donec pharetra feugiat purus id dignissim. Nunc nec quam vehicula, vehicula odio vel, aliquet arcu. Donec volutpat orci non justo tristique, eu tincidunt ex egestas. Duis quis facilisis massa. Quisque cursus vehicula pulvinar. Aliquam blandit erat a justo imperdiet, nec accumsan dui tempor. Nulla eget massa elementum lorem tincidunt consectetur et sit amet risus. Suspendisse ultricies ipsum sit amet augue aliquet pellentesque. Nulla at lorem sodales, ullamcorper lectus eu, ullamcorper orci. In consectetur nec leo ac ornare. Aliquam id malesuada est. Duis volutpat dui sit amet ante pulvinar, ut varius odio malesuada. Quisque orci risus, suscipit id mauris quis, rhoncus scelerisque metus. Curabitur mollis sed dolor quis facilisis.

С уважением,
Валентина Катаева

Директор по коммуникациям
Ассоциации Инновационных
Регионов России (АИРР)

25 20 20 15 15 20

25 25

📁 AIRR / Blanks /

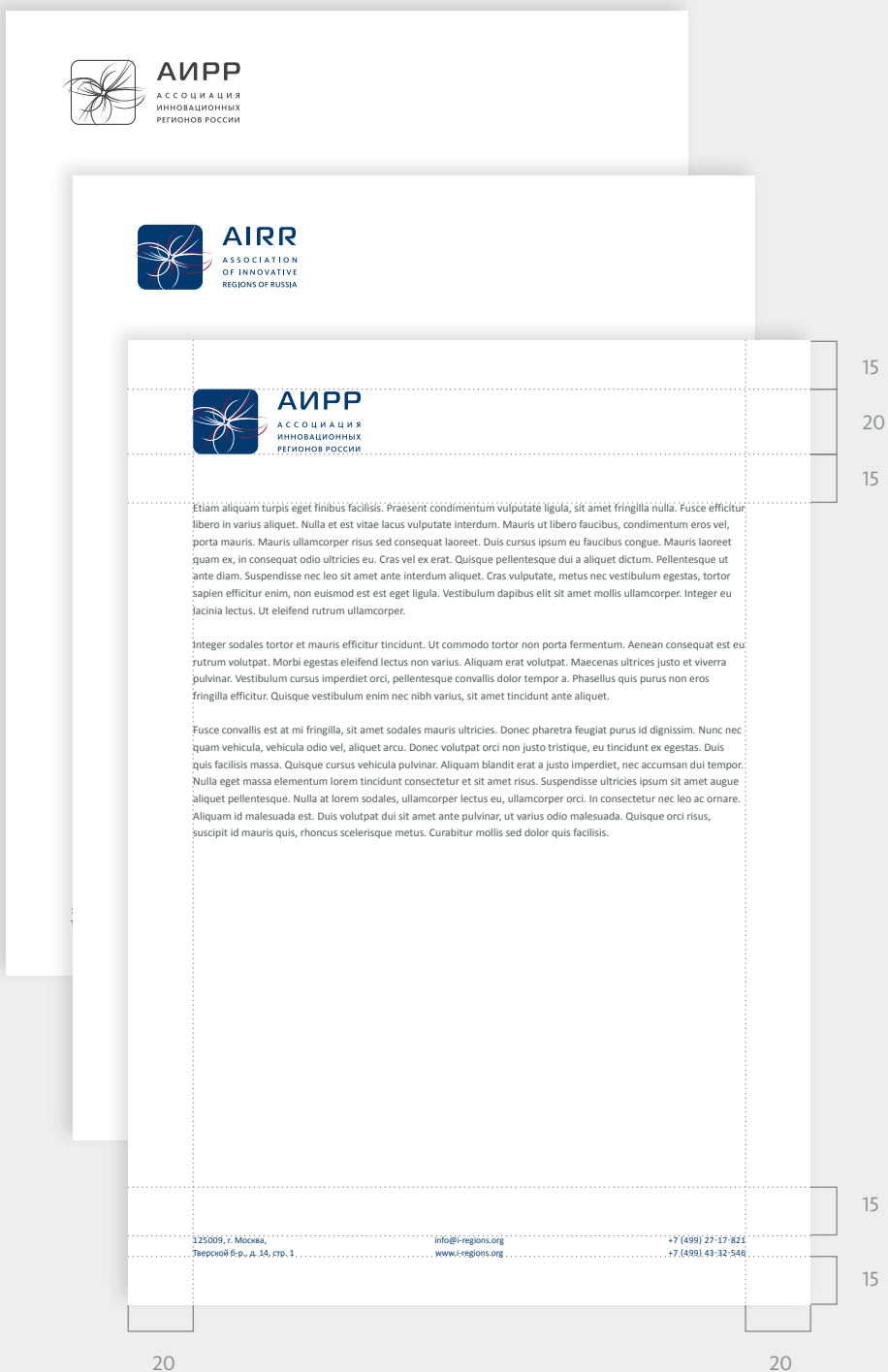
Обычный бланк
297 × 210 мм (A4)

Контакты – Calibri 8pt
Текст – Calibri 10pt

Правила оформления
одинаковы для русской и
английской версии.

Бланк факса

Оформляется также как
и обычный бланк, но с ис-
пользованием монохромной
версии логотипа

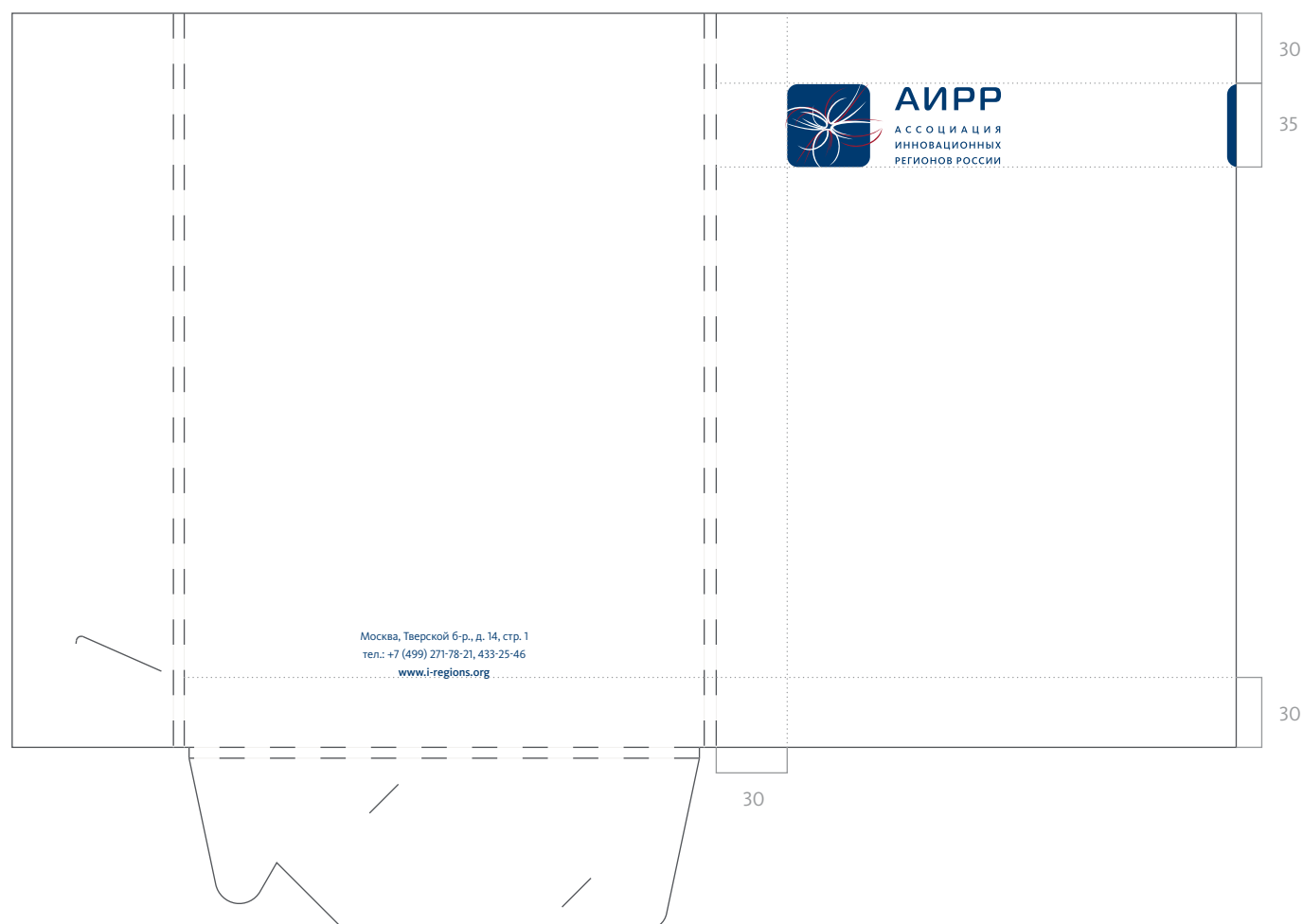


AIRR / Folder /

Папка

Контакты
Kievit Pro 14pt

Выкройка для папки может использоваться любая, что не влият на правила ее оформления.



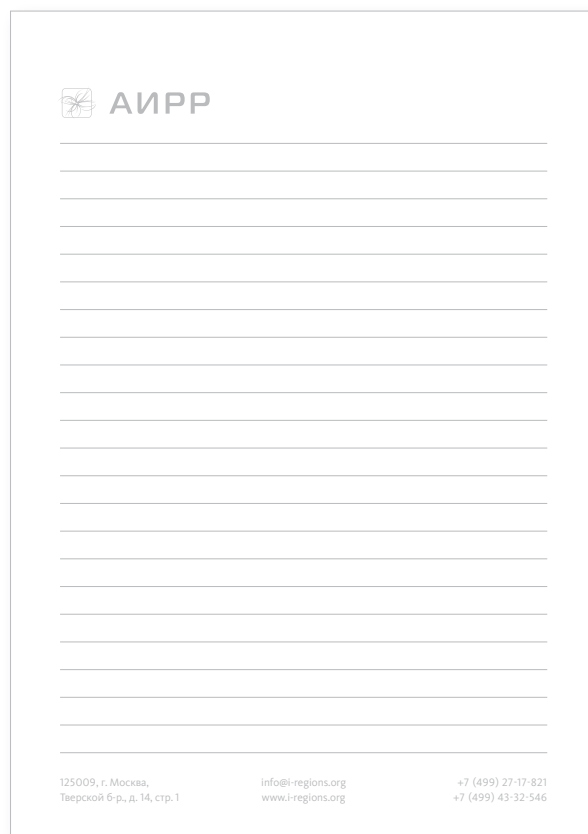
Внутренняя сторона папки заливается фирменным синим пантоном.



AIRR / Note /

Блокнот

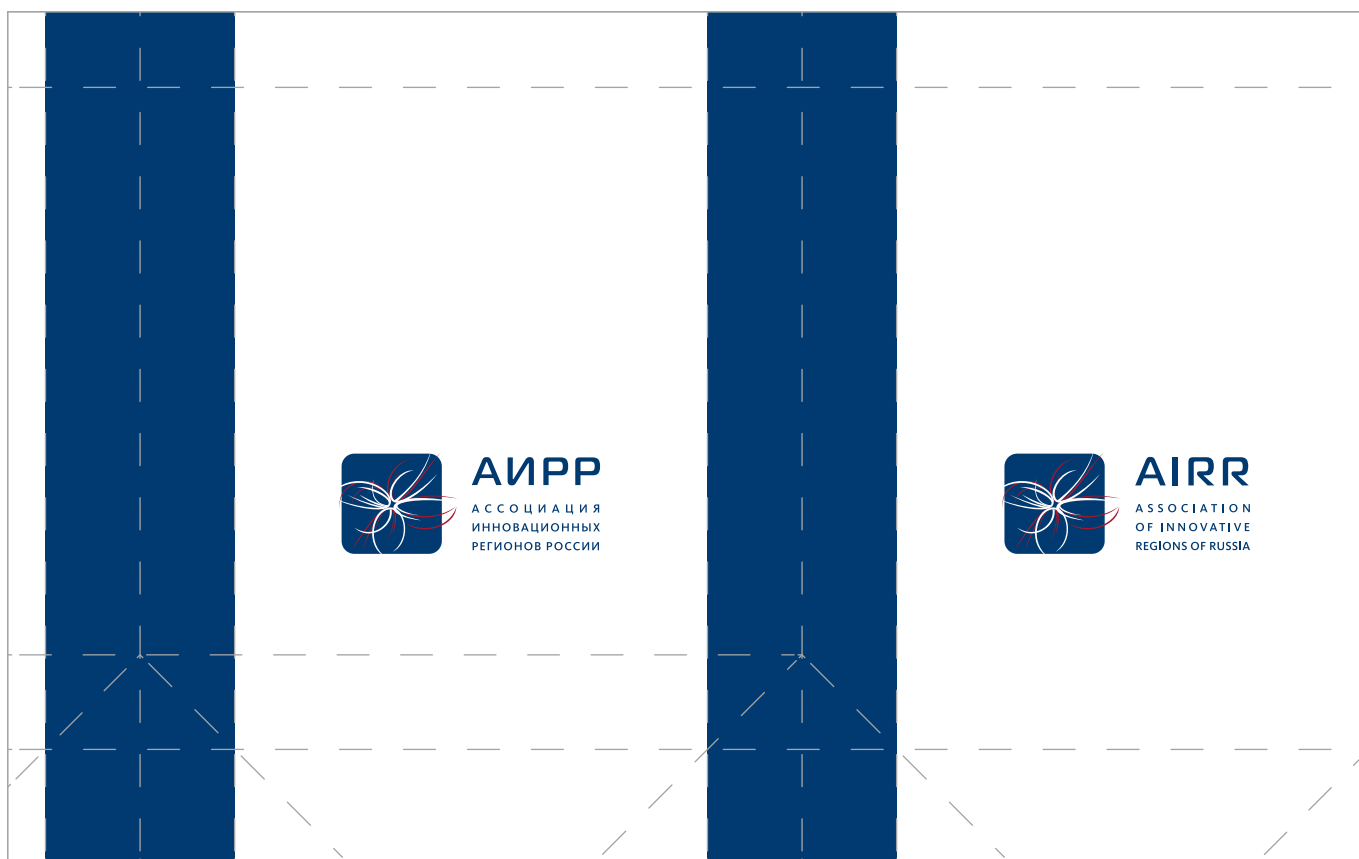
148 × 210 мм (A5)



Внутренние отрывные листы блокнота также брендированы.

Пакет

Выкройка пакета может использоваться любая, что не виляет на правила его оформления. Цвет ручек белый или максимально близкий к фирменному синему.



📁 AIRR / Note /
AIRR_ID card

Бейдж

100 × 150 мм

Выравнивание текста по левому краю.
Возможно цветовое кодирование докладчиков
и организаторов.



Лента

Ширина: 15 мм.

Способ нанесения: сублимационная печать.

Возможно использование ленты без логотипа с цветом максимально приближенным к фирменному синему.

АИРР



АИРР



АИРР



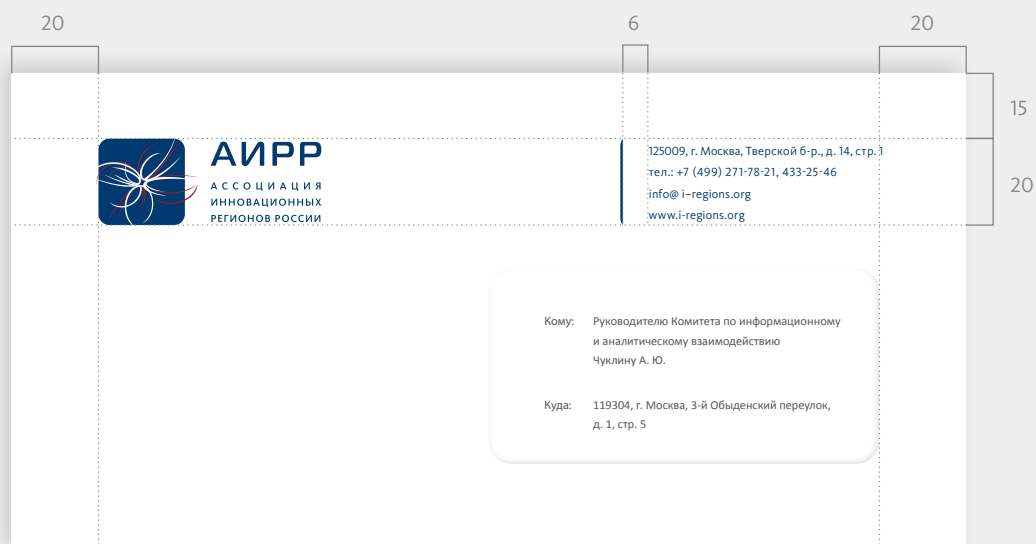
АИРР

Конверты

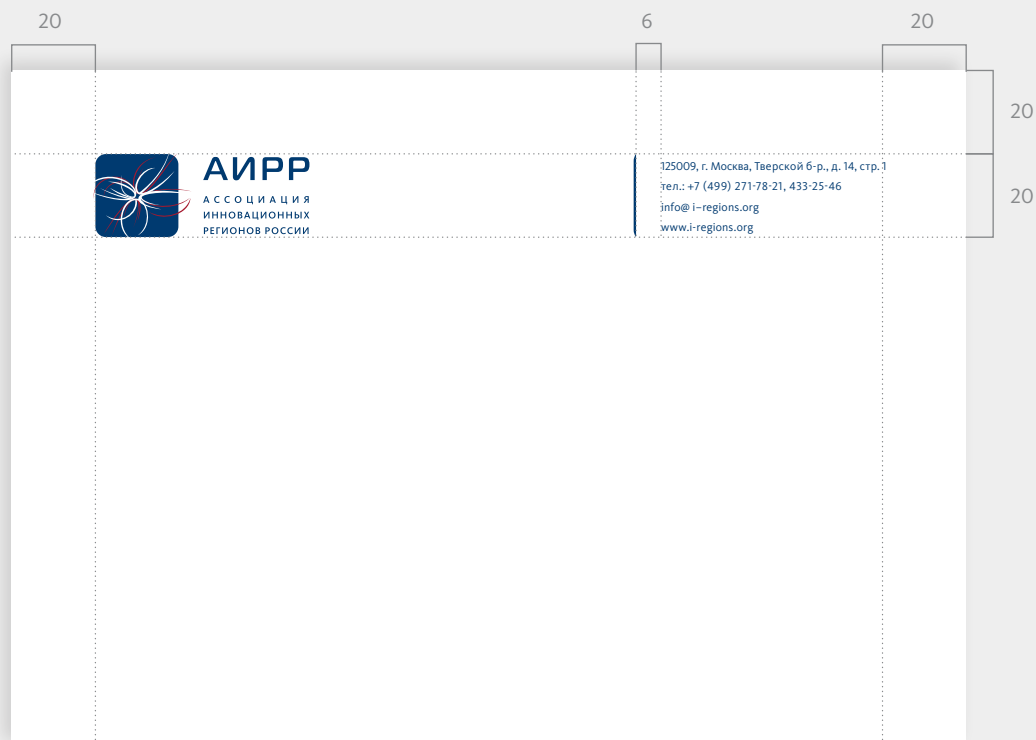
Конверт E65
220 × 110 мм

Могут использоваться евроконверты как с окошком, так и без него.

Контакты
Kievit Pro 8pt

**Конверт C5**
229 × 162 мм

Контакты
Kievit Pro 8pt



6



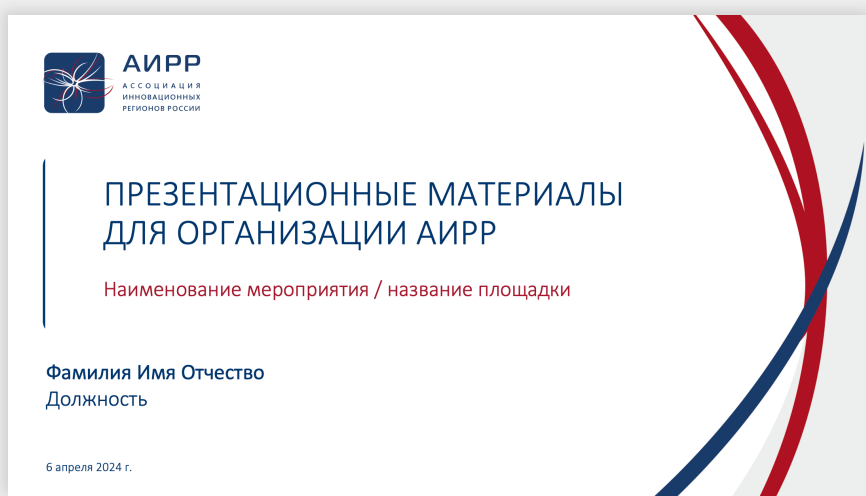
Оформление
презентаций

📁 AIRR / Presentation /
 .pdf AIRR_pres_template
 .ppt

Оформление презентаций

Стандартный титульный слайд

Презентации АИРР оформляются в строгом, официальном стиле на основе разработанного шаблона. Фирменная цветовая гамма, используемый шрифт – Calibri. Предпочтительно верстать с левой выключкой текста, избегая центровки.



Альтернативный титульный слайд

На слайде располагаются гербы всех регионов АИРР.



В разработанном шаблоне приведены примеры оформления типовых слайдов и их отдельных элементов: текстовые, инфографика, таблицы, схема и пр. В инфографике активно используются градации основных и дополнительных фирменных цветов. Следует стремиться к максимальной понятности, логичности, визуальной легкости и аккуратности при подаче информации.

Таблицы

Для лучшего считывания информации уместно чередование белого и тонированного фона в строках таблиц.

АИРР	
НАПРАВЛЕНИЯ	ТЕМАТИЧЕСКИЕ ВЕКТОРЫ
ОРГАНИЗАЦИОННАЯ РАБОТА	<ul style="list-style-type: none"> Внесение изменений в Устав и иные нормативные правовые документы Ассоциации Стратегия АИРР Подготовка повестки и организация встреч руководителей регионов – членов АИРР с члена Правительства Российской Федерации, руководителями федеральных органов власти Работа комитетов
ЭКСПЕРТНО-АНАЛИТИЧЕСКАЯ И МЕТОДИЧЕСКАЯ РАБОТА	<ul style="list-style-type: none"> Подготовка экспертно-аналитической записки об опыте реализации инновационных проектов регионов Подготовка предложений по дополнительным мерам государственной поддержки Разработка предложений по развитию нормативной правовой базы в сфере инноваций Подготовка рейтингов в сфере инновационного развития регионов
РАЗРАБОТКА И ПРОДВИЖЕНИЕ ПРИОРИТЕТНЫХ ИННОВАЦИОННЫХ ПРОЕКТОВ РЕГИОНОВ – ЧЛЕНОВ АИРР	<ul style="list-style-type: none"> Формирование перечня приоритетных инновационных проектов регионов – членов АИРР Разработка предложений по механизмам государственной поддержки ускоренной реализации приоритетных проектов регионов – членов Ассоциации, их согласование с Минэкономразвития России Подготовка предложений по поддержке приоритетных инновационных проектов регионов – членов АИРР в рамках реализации соответствующих инструментов на федеральном уровне

Финальный слайд

Финальный слайд представлен в фирменном синем цвете с контактной информацией АИРР.

Такой слайд может использоваться в качестве слайда-заставки, отображаемого на экране до начала или после презентации.



Сетка

В презентациях используется трехколоночная сетка. Шапка с логотипом дублируется на всех рядовых слайдах. Также на ней может отображаться название подраздела и номер слайда. Размеры полей, ширина колонок и высота шапки может варьироваться в зависимости от выбранного формата презентации. Следует лишь следить за читаемостью текста, и общим стилистическим единством с разработанным шаблоном.